

# Kolbendichtung XSPS17A

## Funktion:

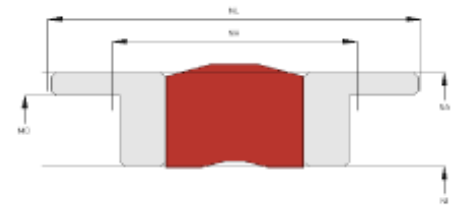
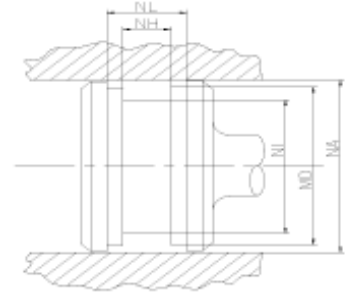
Kompakter Kolbendichtungssatz für die Abdichtung zwischen zwei druckbeaufschlagten Bereichen, der den Fluss des Hydraulikfluids zur anderen Seite verhindert und so die Umwandlung der Druckkraft in Bewegung ermöglicht.

## Eigenschaften:

- Doppelt wirkende Kolbendichtung mit Übermaß am Innendurchmesser für einen guten statischen Sitz.
- Bestehend aus einem Dichelement und zwei Stütz-/Führungselementen.
- Für kurze und lange Hublängen einsetzbar.
- Gute dynamische und statische Dichtleistung.
- Hohe Reibkraft.

## Anwendungsbereich:

Hubkolben und Hubkolbenstangen in Hydraulikzylindern.  
Universelle Kolbendichtung für doppelwirkende Zylinder.  
Max. Druck 400 bar, max. Geschwindigkeit 0,5 m/s.



## Konstruktionshinweise:

Toleranzen	[mm]	
NL	+ 0,2	
NH	+ 0,2	
Ø NA	H9	
Ø NI	h10	

Oberflächengüte	Rtmax [ $\mu$ ]	Ra [ $\mu$ ]
Nutgrund	$\leq 6,3$	$\leq 1,6$
Nutflanken	$\leq 15$	$\leq 3$

Gleitfläche	Rtmax [ $\mu$ ]	Ra [ $\mu$ ]
PU, Elastomere	$\leq 2,5$	$\leq 0,1 - 0,5$
PTFE	$\leq 2$	$\leq 0,05 - 0,3$

## Montagehinweis:

Einschnappmontage.

Empfohlen für Querschnitte bis ca. 10 mm.