

Führungsring mit Drallnut XSBWR01A

Funktion:

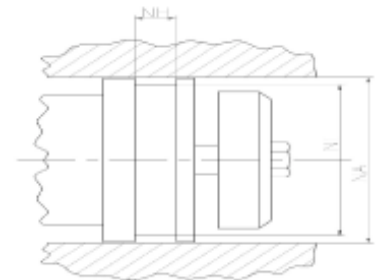
Führungselemente dienen dazu, eine Berührung zwischen metallischen Komponenten von Hydrauliksystemen zu verhindern, z.B. Kolben und Zylinderrohr oder Welle und Zylinderkopf.

Eigenschaften:

- Spiralnut am Außendurchmesser für besser Schmierung
- Normalerweise für einen einfachen Einbau schräg geschlitzt, jedoch auch in einer ungeschlitzten Version erhältlich.
- Niedrige dynamische Reibung.
- Niedrige Losbrechkräfte nach langen Stillstandzeiten.

Anwendungsbereich:

Hubkolben und Hubkolbenstangen in Hydraulikzylindern, Plunger.
Max. Geschwindigkeit 4 m/s, radiale Beanspruchungen max. 70 N/mm².



Konstruktionshinweise:

Toleranzen	[mm]	
L < 10 mm	+ 0,2	
L = 10 mm	+ 0,3	
Ø NA	H8	
Ø NI	h9	

Oberflächengüte	Rtmax [μ]	Ra [μ]
Nutgrund	$\leq 6,3$	$\leq 1,6$
Nutflanken	≤ 15	≤ 3

Gleitflächen	Rtmax [μ]	Ra [μ]
PU, Elastomere	$\leq 2,5$	$\leq 0,1 - 0,5$
PTFE	≤ 2	$\leq 0,05 - 0,3$

Montagehinweise:

Einschnappmontage.