

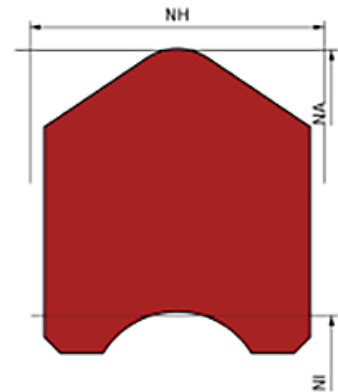
# Kolbendichtung XSPS35A

## Funktion:

Kolbendichtungen dienen der Abdichtung des druckbeaufschlagten Hydraulikfluids gegenüber der Atmosphäre bzw. zwischen zwei druckbeaufschlagten Bereichen.

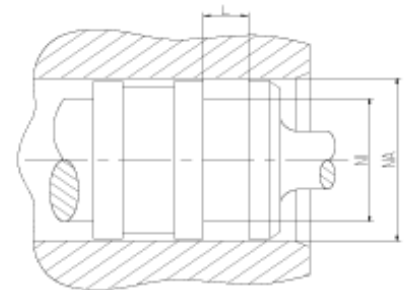
## Eigenschaften:

- Symmetrische, doppelwirkende Kolbendichtung mit Übermaß am Innendurchmesser für einen guten statischen Sitz.
- Hervorragende statische und dynamische Dichtleistung.
- Hervorragende Leistung unter Bedingungen mit niedrigem Druck.
- Für Rotationsanwendungen das muss das Übermaß am Innendurchmesser erhöht werden (besseren statischer Sitz zur Verringerung der Gefahr, dass die Dichtung im Gehäuse durchdreht, bzw. rutscht) und die Vorspannung reduziert werden (niedrigere Reibung).



## Anwendungsbereich:

Hubkolben und Hubkolbenstangen in Hydraulikzylindern, Plungern. Statische und dynamische Dichtungen in Hydrauliksystemen, als Ersatz für O-Ringe (kein Verdrehen, keine Pumpneigung). Alternatives Profil für kombinierte Kolbendichtungen (PTFE- und O-Ring Vorspannelemente) Abhängig vom Werkstoff: max. Druck 400 bar, max. Geschwindigkeit 0,4 m/s.



## Konstruktionshinweise:

Toleranzen	[mm]	
L < 10 mm	+ 0,2	
L ≥ 10 mm	+ 0,3	
Ø NA	H9	
Ø NI	h10	

Oberflächengüte	Rtmax [µ]	Ra [µ]
Nutgrund	≤ 6,3	≤ 1,6
Nutflanken	≤ 15	≤ 3

Gleitfläche	Rtmax [µ]	Ra [µ]
PU, Elastomere	≤ 2,5	≤ 0,1 – 0,5
PTFE	≤ 2	≤ 0,05 – 0,3

## Montagehinweis:

Einschnappmontage.