

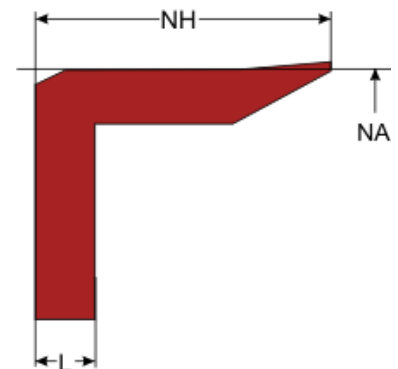
Kolbendichtung XSPS16A

Funktion:

Kolbendichtungen dienen der Abdichtung des druckbeaufschlagten Hydraulikfluids gegenüber der Atmosphäre bzw. zwischen zwei druckbeaufschlagten Bereichen.

Eigenschaften:

- Asymmetrische, einfach wirkende Kolbendichtung.
- Lange Dichtlippe kompensiert radiale Ungenauigkeit oder Exzentrizität.
- Für lange Hublängen einsetzbar.
- Niedrige Losbrechkräfte nach langen Stillstandzeiten.
- Dichtungsform mit Tendenz zum Stick-Slip-Effekt.

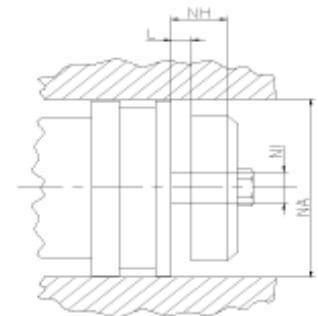


Anwendungsbereich:

Hubkolben und Hubkolbenstangen in Hydraulik- oder Pneumatikzylindern. Austausch für Dichtungsformen alter Zylinder (Lederdichtungen etc.).

max. Geschwindigkeit	max. Druck	Werkstoff
0,5 m/s	400 bar (40 MPa)	alle HPU Typen
0,7 m/s	400 bar (40 MPa)	HPU94 GM
0,5 m/s	160 bar (16 MPa)	alle Elastomer Typen

Für höhere Drücke oder Geschwindigkeiten fragen Sie bitte unsere technische Abteilung.



Konstruktionshinweise:

Toleranzen	[mm]	
L < 10 mm	+ 0,2	
L ≥ 10 mm	+ 0,3	
Ø NA	H9	
Ø NI	h10	

Oberflächengüte	Rtmax [µ]	Ra [µ]
Nutgrund	≤ 6,3	≤ 1,6
Nutflanken	≤ 15	≤ 3

Gleitfläche	Rtmax [µ]	Ra [µ]
PU, Elastomere	≤ 2,5	≤ 0,1 – 0,5
PTFE	≤ 2	≤ 0,05 – 0,3

Montagehinweis:

Einschnapp-Montage