

# Symmetrische Kolben-/Stangendichtung XS-PRS06OF\*/N1

## Funktion:

Symmetrische Kolben-/Stangendichtungen dienen der Abdichtung des druckbeaufschlagten Hydraulikfluids gegenüber der Atmosphäre bzw. zwischen zwei druckbeaufschlagten Bereichen.

## Eigenschaften:

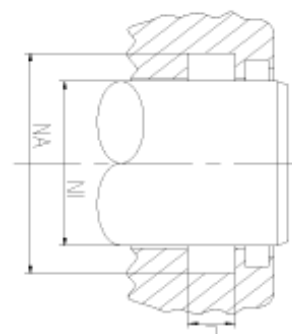
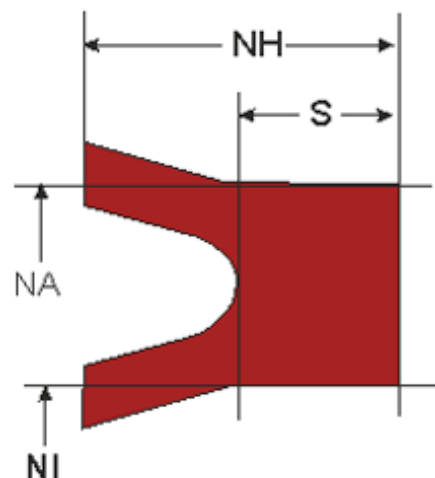
- Nachbau des alten Profiles N1 (\*OF=ohne Fasen)
- Symmetrische, einfach wirkende Kolben-/Stangendichtung.
- Hervorragende statische und dynamische Dichteigenschaften.
- Hervorragende Eigenschaften unter Bedingungen mit niedrigem Druck.
- Für lange Hublängen geeignet.
- Wir empfehlen die Verwendung eines zeitgemäßen Dichtungsprofils.

## Anwendungsbereich:

Hubkolbenstangen in alten Hydraulikzylindern, Plunger.

max. Geschwindigkeit	max. Druck	Werkstoff
0,5 m/s	400 bar (40 MPa)	alle HPU Typen
0,7 m/s	400 bar (40 MPa)	HPU94 GM
0,5m/s	160 bar (16 MPa)	alle Elastomer Typen

Für höhere Drücke oder Geschwindigkeiten fragen Sie bitte unsere technische Abteilung.



## Konstruktionshinweise:

Toleranzen	[mm]	
L < 10 mm	+ 0,2	
L ≥ 10 mm	+ 0,3	
Ø NA (rod groove)	H10	
Ø NI (rod diam.)	f 8	
Ø NA (cylinder diam.)	H9	
Ø NI (piston groove)	h10	

Oberflächengüte	Rtmax [ $\mu$ ]	Ra [ $\mu$ ]
Nutgrund	≤ 6,3	≤ 1,6
Nutflanken	≤ 15	≤ 3

Gleitfläche	Rtmax [ $\mu$ ]	Ra [ $\mu$ ]
PU, Elastomere	≤ 2,5	≤ 0,1 – 0,5
PTFE	≤ 2	≤ 0,05 – 0,3

## Montagehinweis:

Einschnapp-Montage