

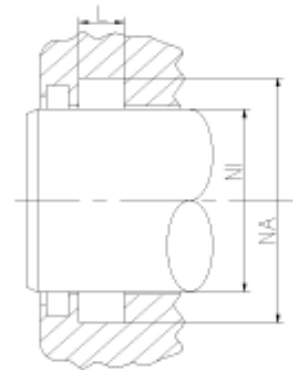
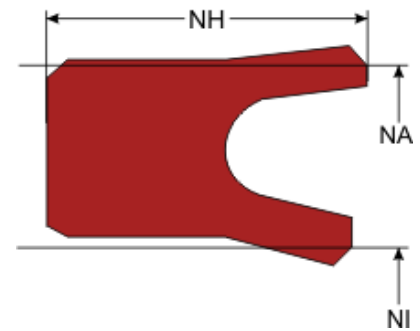
# Stangendichtung XSRS01A

## Funktion:

Stangendichtungen dienen der Abdichtung des druckbeaufschlagten Hydraulikfluids gegenüber der Atmosphäre und verhindern so Leckagen und Umweltverschmutzung.

## Eigenschaften:

- Asymmetrische, einfach wirkende Stangendichtung, mit Übermaß am Außendurchmesser gestaltet, was einen guten statischen Sitz in der Nut ermöglicht.
- Breitere Nut und weichere Dichtlippen als XSRS01.
- Dynamische Dichtlippe kürzer als die statische Dichtlippe, um zu verhindern, dass ein Sog entsteht.
- Hervorragende statische und dynamische Dichtleistung.
- Für lange Hublängen einsetzbar.
- Vernachlässigbare Neigung zum Stick-Slip-Effekt bei einer Geschwindigkeit über 0,15 m/s.



## Anwendungsbereich:

Hubkolbenstangen in Hydraulikzylindern, Plunger, bei denen eine niedrige Reibung erforderlich ist.

Universelle Stangendichtung für kleine Extrusionsspalten und geringe Laststöße.

Wird auch als Sekundärdichtung in Kombination mit XSRS09 (PTFE + elastischer Grundkörper in Form eines O-Rings) verwendet.

| max. Geschwindigkeit | max. Druck       | Werkstoff            |
|----------------------|------------------|----------------------|
| 0,5 m/s              | 400 bar (40 MPa) | alle HPU Typen       |
| 0,7 m/s              | 400 bar (40 MPa) | HPU94 GM             |
| 0,5 m/s              | 160 bar (16 MPa) | alle Elastomer Typen |

Für höhere Drücke oder Geschwindigkeiten fragen Sie bitte unsere technische Abteilung.

## Konstruktionshinweise:

| Toleranzen | [mm]  |  |
|------------|-------|--|
| L < 10 mm  | + 0,2 |  |
| L ≥ 10 mm  | + 0,3 |  |
| Ø NA       | H10   |  |
| Ø NI       | f 8   |  |

| Oberflächengüte | Rtmax [µ] | Ra [µ] |
|-----------------|-----------|--------|
| Nutgrund        | ≤ 6,3     | ≤ 1,6  |
| Nutflanken      | ≤ 15      | ≤ 3    |

| Gleitfläche    | Rtmax [µ] | Ra [µ]       |
|----------------|-----------|--------------|
| PU, Elastomere | ≤ 2,5     | ≤ 0,1 – 0,5  |
| PTFE           | ≤ 2       | ≤ 0,05 – 0,3 |

## Montagehinweis:

Einschnapp-Montage