

# Kolbendichtung XSPS19A

## Funktion:

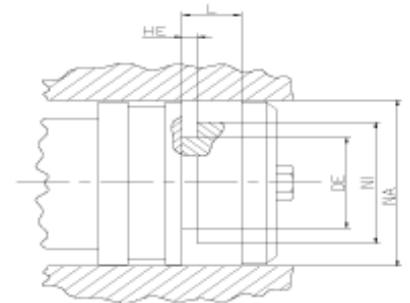
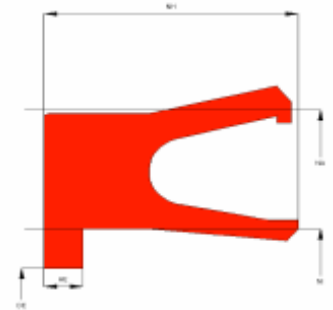
Kolbendichtungen dienen der Abdichtung des druckbeaufschlagten Hydraulikfluids gegenüber der Atmosphäre bzw. zwischen zwei druckbeaufschlagten Bereichen.

## Eigenschaften:

- Asymmetrische, einfach wirkende Kolbendichtung mit Klemmflansch.
- Vorspanneffekt durch V-Feder.
- Dynamische Dichtlippe kürzer als die statische Dichtlippe, um zu verhindern, dass Schleppdruck entsteht.
- Hervorragende statische und dynamische Dichtleistung.
- Für kurze und lange Hublängen einsetzbar.
- Niedrige Reibung bei Trockenlauf oder schlechter Schmierung.
- Kein Stick-Slip-Effekt.

## Anwendungsbereich:

Hubkolben und schwenkbare Kolben oder Gehäuse.  
Chemische und pharmazeutische Industrie, aggressive Flüssigkeiten und hohe Temperaturen.  
Max. Druck 150 bar, max. Geschwindigkeit 2 m/s.



## Konstruktionshinweise:

Toleranzen	[mm]	
L < 10 mm	+ 0,2	
L ≥ 10 mm	+ 0,3	
Ø NA	H9	
Ø NI	h10	

Oberflächengüte	Rtmax [μ]	Ra [μ]
Nutgrund	≤ 6,3	≤ 1,6
Nutflanken	≤ 15	≤ 3

Gleitfläche	Rtmax [μ]	Ra [μ]
PU, Elastomere	≤ 2,5	≤ 0,1 – 0,5
PTFE	≤ 2	≤ 0,05 – 0,3

## Montagehinweis:

Einbau im offenen Gehäuse.